



Οδηγός βήμα προς βήμα για την
υποβολή αξίωσης στην Παγκόσμια Prima
Ιατρική Ασφάλιση



Ανατρέξτε στη Διατύπωση ασφάλισης και στο Πιστοποιητικό ασφάλειάς σας, τα οποία επιβεβαιώνουν τα προνόμιά σας αλλά και τυχόν εξαιρέσεις που μπορεί να ισχύουν.

Αν χρειαστείτε κάποια βοήθεια ή αν έχετε κάποια απορία, οι πιο εύκολοι τρόποι να επικοινωνήσετε μαζί μας είναι οι εξής:

WhatsApp: +44 (0) 29 2066 2410

Ιστότοπος: Συνδεθείτε στον λογαριασμό σας στο MyIMG και κάντε κλικ στο MyIMG για να μας στείλετε ένα ασφαλές μήνυμα

Webchat: MyIMG (www.imglobal.com/member)

Τηλέφωνο (24 ώρες): +44 (0) 330 333 6686 ή ο αριθμός στο πίσω μέρος της κάρτας μέλους σας

Email αιτημάτων αποζημίωσης: GPMIclaims@imglobal.com

Email προεγκρίσεων: GPMIPreauth@imglobal.com

G L O B A L
peace of mind[®]



Οδηγός βήμα προς βήμα για την υποβολή αιτήματος αποζημίωσης ιατρικών εξόδων

Πίνακας περιεχομένων

MyIMG	4
Για να εγγραφείτε στο MyIMG	4
Ακολουθήστε τέσσερα απλά βήματα:	5
Αιτήματα αποζημίωσης σε πραγματικό χρόνο	5
Ευημερία	5
Οπτικά	5
Εμβόλια	5
Περίθαλψη εξωτερικών ασθενών και οδοντιατρική περίθαλψη (εξαιρούνται οι ψυχιατρικές ασθένειες εξωτερικών ασθενών)	6
Χωρίς πληρωμή	6
Αποζημίωση	6
Φυσιοθεραπεία και συμπληρωματική περίθαλψη	7
Ασφάλιση συμπληρωματικής αποζημίωσης	7
Εισαγωγές έκτακτων περιστατικών	7
Εξιτήριο ή επαναπατισμός	7
Προγραμματισμένη περίθαλψη εσωτερικού ασθενούς και περίθαλψη μίας ημέρας	8
Προέγκριση ψυχιατρικής ασθένειας (περίθαλψη εσωτερικού και εξωτερικού ασθενούς)	8
Προγραμματισμένη περίθαλψη	9
Περίθαλψη στις Ηνωμένες Πολιτείες Αμερικής	9
Οι δεσμεύσεις μας για τις υπηρεσίες μας	10

MyIMG

Μόλις ενεργοποιηθεί η ασφάλισή σας, θα μπορέσετε να εγγραφείτε ώστε να αποκτήσετε πρόσβαση στο MyIMG από όπου θα μπορείτε να:

- Αποκτήσετε προέγκριση για την περίθαλψή σας
- Υποβάλετε εύκολα τα αιτήματα αποζημίωσής σας
- Διαβάσετε ασφαλή μηνύματα από την ομάδα διαχείρισης των αιτημάτων αποζημίωσης
- Αναζητήσετε ιατρικό πάροχο
- Αποκτήσετε χρήσιμες πληροφορίες ταξιδιωτικής μετακίνησης και ασφάλειας
- Ξεκινήσετε μια διαδικτυακή συνομιλία
- Έχετε πρόσβαση στην ασφαλή περιοχή πληρωμής ασφαλιστρων

Για να εγγραφείτε στο MyIMG

Εάν δεν έχετε ήδη εγγραφεί στο MyIMG, μεταβείτε στη διεύθυνση <http://www.imglobal.com/member/login>

Η εγγραφή στο MyIMG είναι απλή και διαρκεί λιγότερο από 5 λεπτά.

Θα χρειαστείτε τον Αριθμό ασφάλισης και τον Αριθμό πελάτη για να ολοκληρώσετε την εγγραφή. Μπορείτε να βρείτε τους αριθμούς αυτούς στην κάρτα μέλους ή στο πιστοποιητικό ή στη δήλωση ασφάλισής σας.

Κάθε ασφαλισμένο άτομο άνω των 16 ετών μπορεί να εγγραφεί στο Κέντρο αιτημάτων αποζημίωσης. Κάθε άτομο άνω των 16 ετών θα πρέπει να διαθέτει τη δική του εγγραφή προκειμένου να πληροί τις προϋποθέσεις περί προστασίας δεδομένων



Ακολουθήστε τέσσερα απλά βήματα:

- Βήμα 1** Εισαγάγετε τον αριθμό ασφάλισης και τον αριθμό πελάτη. Μπορείτε να βρείτε τους αριθμούς αυτούς στην κάρτα μέλους ή στο πιστοποιητικό ή στη δήλωση ασφάλισής σας.
- Βήμα 2** Εισαγάγετε τα προσωπικά σας στοιχεία. Αυτά θα ελεγχθούν σε σχέση με τα στοιχεία που κρατάμε στο σύστημά μας.
- Βήμα 3** Δημιουργήστε τα στοιχεία εισόδου. Το όνομα χρήστη θα είναι η διεύθυνση email σας.
- Βήμα 4** Θα σας σταλεί αμέσως ένα email επιβεβαίωσης. Θα πρέπει να ενεργοποιήσετε τον λογαριασμό σας κάνοντας κλικ στον σύνδεσμο που περιέχεται στο email.

Αιτήματα αποζημίωσης σε πραγματικό χρόνο

Όταν πραγματοποιήσετε έναν έλεγχο ρουτίνας της υγείας σας, μια εξέταση ματιών ή κάνετε κάποιο τυπικό εμβόλιο ή εμβόλιο για ταξίδι, μπορείτε να επικοινωνήσετε μαζί μας μέσω Whatsapp για μια αξιολόγηση αιτήματος αποζημίωσης σε πραγματικό χρόνο. Θα πρέπει να έχετε τα έγγραφα του αιτήματος αποζημίωσής σας αποθηκευμένα στη συσκευή σας και, μόλις συνδεθείτε με κάποιο μέλος της ομάδας μας, αυτό θα σας καθοδηγήσει στη διαδικασία υποβολής των εγγράφων σας και θα αξιολογήσει εκείνη τη στιγμή το αίτημά σας, έτσι ώστε να έχετε μια απόφαση σε πραγματικό χρόνο.

Ευημερία

Οι έλεγχοι ρουτίνας χωρίς την παρουσία κλινικών συμπτωμάτων, εφόσον εκπληρωθεί τυχόν ισχύουσα περίοδος αναμονής.

Οπτικά

Μία εξέταση οφθαλμών ρουτίνας ανά περίοδο ασφάλισης και συνταγογράφηση γυαλιών και φακών επαφής όταν αλλάξει η συνταγή σας. Θα πρέπει να προσκομίσετε απόδειξη της αλλαγής της συνταγής προκειμένου να ζητήσετε αποζημίωση για συνταγογράφηση γυαλιών και φακών επαφής.

Εμβόλια

Βασικοί εμβολιασμοί, ενέσεις ενίσχυσης και ιατρικής απαραίτητα εμβόλια για ταξίδια. Ενδέχεται να σας ζητηθούν αποδείξεις της αναγκαιότητας των εμβολίων στη χώρα που κατοικείτε ή στη χώρα που πρόκειται να ταξιδέψετε.

Ισχύει μόνο εάν περιλαμβάνονται αυτά τα προνόμια στο επιλεγμένο πρόγραμμά σας.

Περιθαλψη εξωτερικών ασθενών και οδοντιατρική περιθαλψη (εξαιρούνται οι ψυχιατρικές ασθένειες εξωτερικών ασθενών)

Όταν χρησιμοποιείτε περιθαλψη εξωτερικών ασθενών και οδοντιατρική περιθαλψη, θα πρέπει να πληρώσετε εσείς τα έξοδα περιθαλψής σας και να ζητήσετε αποζημίωση των χρημάτων σας από εμάς.

Δεν χρειάζεται να διαθέτετε προέγκριση της περιθαλψης εξωτερικών ασθενών ή της οδοντιατρικής περιθαλψης εκ των προτέρων (εκτός αν πρόκειται για ψυχιατρική περιθαλψη). Εάν δεν είστε σίγουροι για την κάλυψη της περιθαλψης από την ασφάλισή σας, παρακαλούμε ελέγξτε τη Διατύπωση ασφάλισης. Εναλλακτικά, μπορείτε να καλέσετε την ομάδα μας, να ξεκινήσετε μια διαδικτυακή συνομιλία στο MyIMG ή να μας στείλετε μήνυμα στο WhatsApp.

Χωρίς πληρωμή

Ως μέλος μας, ενδέχεται να δικαιούστε περιθαλψη εξωτερικών ασθενών σε οποιοδήποτε από τα νοσοκομεία ή τις κλινικές που περιλαμβάνονται στη λίστα μας με τους Παρόχους χωρίς πληρωμή, χωρίς να είναι απαραίτητο να πληρώσετε μόνοι σας την περιθαλψη που καλύπτεται από την ασφάλισή σας. Αυτό ισχύει για βασική περιθαλψη έως 300£/300€ για νέες ιατρικές παθήσεις. Όσοι δικαιούνται αυτές τις υπηρεσίες μπορούν να λάβουν μια πρώτη γνώμη από τον πάροχο της προτίμησής τους. Θα πρέπει να επιδειξτε την κάρτα μέλους σας και να συμπληρώσετε μια φόρμα υπηρεσίας χωρίς πληρωμή. Στη συνέχεια, ο πάροχος θα στείλει το τιμολόγιο απευθείας σε εμάς για τα έξοδα που προέκυψαν και εμπίπτουν στα κριτήρια της βασικής περιθαλψης.

Εάν δικαιούστε αυτές τις υπηρεσίες, ο ασφαλισμένος/διαχειριστής της ομάδας θα έχει λάβει τις λεπτομέρειες των διαθέσιμων υπηρεσιών Χωρίς πληρωμή και μια λίστα των νοσοκομείων ή κλινικών που μπορείτε να επισκεφτείτε. Δεν δικαιούνται όλα τα μέλη αυτές τις υπηρεσίες.

Η περιθαλψη από αυτά τα νοσοκομεία ή κλινικές υπόκειται σε κάθε επιπλέον ασφάλιση και στα προνόμια που παρέχονται από την ασφάλισή σας, όπως περιγράφεται λεπτομερώς στο Πιστοποιητικό ασφαλείας και τη Διατύπωση ασφάλισής σας. Θα είστε υπεύθυνοι για το κόστος οποιασδήποτε περιθαλψης που δεν καλύπτεται από την ασφάλισή σας και η ομάδα μας θα επικοινωνήσει μαζί σας για να σας συμβουλέψει, εάν συμβεί κάτι τέτοιο.

Εάν δεν δικαιούστε αυτές τις υπηρεσίες, μπορείτε να πάτε στον γιατρό ή τον ειδικό σας για εξέταση ή θεραπεία και να υποβάλετε το αίτημα αποζημίωσής σας. Προς αποφυγή μετέπειτα καθυστερήσεων, συνιστούμε να πραγματοποιήσετε λήψη ενός Ιατρικού πιστοποιητικού και να το έχετε μαζί σας στο ραντεβού. Μπορείτε να το βρείτε στον ιστότοπό μας www.imglobal.com/intl/forms-library. Εσείς θα συμπληρώσετε την ενότητα 1 και ο γιατρός σας το υπόλοιπο.

Αποζημίωση

Μόλις λάβετε και πληρώσετε την περιθαλψη εξωτερικών ασθενών ή την οδοντιατρική περιθαλψη, ακολουθήστε αυτά τα λίγα απλά βήματα για να μας υποβάλετε το αίτημα αποζημίωσής σας ηλεκτρονικά:

- Συνδεθείτε στον MyIMG λογαριασμό σας
- Κάντε κλικ στην επιλογή Make a Claim (Δημιουργία αιτήματος αποζημίωσης)
- Συμπληρώστε την ηλεκτρονική φόρμα αιτήματος αποζημίωσης και ανεβάστε τα σχετικά έγγραφα, συμπεριλαμβανομένων τιμολογίων και αποδείξεων για την περιθαλψη, ιατρικών πληροφοριών και παραπεμπτικών επιστολών
- Υποβάλετε το αίτημα αποζημίωσής σας και η ομάδα μας θα επικοινωνήσει μαζί σας εντός πέντε εργάσιμων ημερών

Μόλις λάβουμε το αίτημα αποζημίωσής σας, θα μπορείτε να δείτε τις λεπτομέρειες του αιτήματος και τυχόν μηνύματα που σας έχουν σταλεί. Όταν απαιτούνται πρόσθετες πληροφορίες για το αίτημα αποζημίωσής σας, μπορείτε, επίσης, να απαντήσετε στο μήνυμά μας και να ανεβάσετε τυχόν επιπλέον έγγραφα μέσω του MyIMG.

Εναλλακτικά, μπορεί να πραγματοποιήσετε λήψη της Φόρμας αιτήματος αποζημίωσης από τον ιστότοπό μας www.imglobal.com/intl/forms-library, να τη συμπληρώσετε και να μας τη στείλετε, μαζί με τα έγγραφα του αιτήματός σας, συμπεριλαμβανομένων τιμολογίων και αποδείξεων για την περίθαλψη, ιατρικών πληροφοριών και παραπεμπτικών επιστολών. Μπορείτε να στείλετε τα έγγραφα του αιτήματος αποζημίωσής σας μέσω email στη διεύθυνση email αιτημάτων αποζημίωσης που αναφέρθηκε παραπάνω.

Πρέπει να κρατήσετε για 6 μήνες τα πρωτότυπα σε έντυπη μορφή όλων των εγγράφων του αιτήματος αποζημίωσης που μας αποστέilate, για τυχόν έλεγχο.

Φυσιοθεραπεία και συμπληρωματική περίθαλψη

Απαιτείται παραπεμπτική επιστολή από ιατρικό επαγγελματία, πριν πάτε να λάβετε την περίθαλψη.

Ασφάλιση συμπληρωματική αποζημίωσης

Εάν χρησιμοποιείτε τα αιτήματα αποζημίωσης από άλλη ασφάλιση για να καλύψετε επιπλέον έξοδα από το πρόγραμμα υγείας σας στην IMG, θα πρέπει να παράσχετε αποδείξεις της ιατρικής κατάστασης μαζί με τιμολόγια που έχετε πληρώσει. Σημειώστε ότι δικαιούστε ασφάλιση μόνο για ιατρικές καταστάσεις υπό τους Όρους και προϋποθέσεις της πολιτικής μας. Δεν είναι δυνατή η πληρωμή και από τις δύο ασφαλίσεις για το ίδιο τιμολόγιο.

Εισαγωγές έκτακτων περιστατικών

Εάν εισαχθείτε εκτάκτως στο νοσοκομείο, είναι σημαντικό εσείς ή κάποιος που γνωρίζετε να παράσχει στο νοσοκομείο τα στοιχεία της ασφάλειάς σας. Εσείς, κάποιος που γνωρίζετε ή το νοσοκομείο θα πρέπει να επικοινωνήσει μαζί μας το συντομότερο δυνατό, προκειμένου να τακτοποιηθεί η κάλυψη των εξόδων περίθαλψής σας.

Σας συνιστούμε να καλέσετε την 24ωρη γραμμή βοήθειάς μας ώστε να είστε βέβαιοι ότι θα λάβετε άμεσα τη σωστή υποστήριξη.

Εάν χρειαστείτε οποιαδήποτε βοήθεια ή έχετε απορίες, επικοινωνήστε με την

24ωρη γραμμή βοήθειας: +44 (0) 330 333 6686

ή με τον αριθμό στο πίσω μέρος της κάρτας μέλους σας

Εξιτήριο ή παναπατισμός

Εσείς, ο γιατρός ή το νοσοκομείο στο οποίο εισαχθήκατε πρέπει να επικοινωνήσει άμεσα μαζί μας, εάν θεωρηθεί ότι δεν μπορείτε να λάβετε επαρκή περίθαλψη τοπικά. Η ομάδα μας θα είναι στη διάθεσή σας για να σας υποστηρίξει και να ρυθμίσει τις απαραίτητες λεπτομέρειες.

Προγραμματισμένη περίθαλψη εσωτερικού ασθενούς και περίθαλψη μίας ημέρας

Κάθε περίθαλψη εσωτερικού ασθενούς και περίθαλψη ασθενούς για μία ημέρα θα πρέπει να είναι προεγκεκριμένη. Εάν η περίθαλψη δεν είναι προεγκεκριμένη από εμάς, επιφυλασσόμαστε για το δικαίωμα άρνησης του αιτήματος αποζημίωσής σας. Εάν η περίθαλψή σας αποδειχθεί στη συνέχεια ότι καλύπτεται από τους όρους και προϋποθέσεις της ασφάλισής σας, θα πληρώσουμε μόνο το 50% των προνομίων που δικαιούστε.

Βεβαιωθείτε ότι έχετε υποβάλει αίτημα προέγκρισης για προγραμματισμένη περίθαλψη εσωτερικού ασθενούς και περίθαλψη μίας ημέρας το νωρίτερο δυνατό και όχι αργότερα από ΠΕΝΤΕ ΕΡΓΑΣΙΜΕΣ ΗΜΕΡΕΣ πριν από το ραντεβού για εισαγωγή ή περίθαλψη.

Εάν η ημερομηνία του ραντεβού σας είναι περισσότερο από πέντε εργάσιμες ημέρες μετά, ακολουθήστε αυτά τα λίγα απλά βήματα για να μας υποβάλετε το αίτημά σας ηλεκτρονικά:

- Συνδεθείτε στον MyIMG λογαριασμό σας.
- Κάντε κλικ στο Make a Pre-authorisation Request (Δημιουργία αιτήματος προέγκρισης).
- Συμπληρώστε την online φόρμα προέγκρισης και ανεβάστε τις ιατρικές πληροφορίες σας, παραπεμπτικές επιστολές και τυχόν εκτιμήσεις κόστους που έχετε.
- Υποβάλετε το αίτημά σας και η ομάδα μας θα επικοινωνήσει μαζί σας εντός δύο εργάσιμων ημερών.
- Μόλις έχουμε όλες τις πληροφορίες που χρειαζόμαστε, στόχος μας θα είναι να να εκδώσουμε την Εγγύηση πληρωμής και να κανονίσουμε την αποστολή των τιμολογίων από τους παρόχους απευθείας σε εμάς.

Εναλλακτικά, μπορείτε να καλέσετε ή να στείλετε email στην ομάδα μας, να ξεκινήσετε μια διαδικτυακή συνομιλία στο MyIMG ή να μας στείλετε μήνυμα στο WhatsApp. **Εάν πρέπει να κάνετε εισαγωγή σε νοσοκομείο πιο γρήγορα, συνιστούμε να καλέσετε την 24ωρη γραμμή βοήθειάς μας.**

Εάν χρειαστείτε οποιαδήποτε βοήθεια ή έχετε απορίες, επικοινωνήστε με την

24ωρη γραμμή βοήθειας: +44 (0) 330 333 6686

ή με τον αριθμό στο πίσω μέρος της κάρτας μέλους σας

Προέγκριση ψυχιατρικήφασθένειας (περίθαλψη εσωτερικού και εξωτερικού ασθενούς)

Πριν προχωρήσετε στην περίθαλψη μιας ψυχιατρικής ασθένειας, θα πρέπει να συμβουλευτείτε τη Διατύπωση της ασφάλισής σας. Η ασφάλιση απαιτεί να επικοινωνήσετε μαζί μας για να ζητήσετε προέγκριση και επιφυλασσόμαστε για το δικαίωμα άρνησης του αιτήματος πλήρους αποζημίωσης εάν η θεραπεία δεν είναι προεγκεκριμένη.

Βεβαιωθείτε ότι έχετε υποβάλει αίτημα προέγκρισης για προγραμματισμένη ψυχιατρική περίθαλψη το νωρίτερο δυνατό και όχι αργότερα από ΠΕΝΤΕ ΕΡΓΑΣΙΜΕΣ ΗΜΕΡΕΣ πριν από το ραντεβού σας.

Ισχύει μόνο εάν περιλαμβάνονται αυτά τα προνόμια στο επιλεγμένο πρόγραμμά σας.

Προγραμματισμένη περίθαλψη

Εάν η ημερομηνία του ραντεβού σας είναι νωρίτερα από πέντε εργάσιμες ημέρες πριν, ακολουθήστε αυτά τα λίγα απλά βήματα για να μας υποβάλετε το αίτημά σας Ηλεκτρονικά:

- Συνδεθείτε στον MyIMG λογαριασμό σας
- Κάντε κλικ στο Make a Pre-authorization Request (Δημιουργία αιτήματος προέγκρισης)
- Συμπληρώστε την online φόρμα προέγκρισης και ανεβάστε τις ιατρικές πληροφορίες σας, παραπεμπτικές επιστολές και τυχόν εκτιμήσεις κόστους που έχετε
- Υποβάλετε το αίτημά σας και η ομάδα μας θα επικοινωνήσει μαζί σας εντός δύο εργάσιμων ημερών
- Μόλις συγκεντρώσουμε όλες τις πληροφορίες που χρειαζόμαστε, θα σας εκδώσουμε έναν αριθμό προέγκρισης και θα σας ενημερώσουμε για το ποια προνόμια δικαιούστε και πόση αποζημίωση μπορείτε να ζητήσετε.
- Στη συνέχεια, μπορείτε να υποβάλετε το αίτημα αποζημίωσής σας όπως περιγράφεται στην προηγούμενη ενότητα – Βλ. **Αποζημίωση**
- Εάν κάνετε εισαγωγή σε νοσοκομείο, στόχος μας θα είναι να να εκδώσουμε την Εγγύηση πληρωμής και να κανονίσουμε την αποστολή των τιμολογίων από τους παρόχους απευθείας σε εμάς.

Εναλλακτικά, μπορείτε να καλέσετε ή να στείλετε email στην ομάδα μας, να ξεκινήσετε μια διαδικτυακή συνομιλία στο MyIMG ή να μας στείλετε μήνυμα στο WhatsApp.

Περίθαλψη στις Ηνωμένες Πολιτείες Αμερικής

Είστε ελεύθεροι να επιλέξετε τον γιατρό, τον ειδικό ή το νοσοκομείο και την τοποθεσία για την περίθαλψή σας, εντός της περιοχής κάλυψής σας. Δεν αποτελεί απαίτηση της ασφάλισής σας να αναζητήσετε περίθαλψη ή παροχές αποκλειστικά από κάποιον πάροχο εντός του δικτύου παρόχων μας (Δίκτυο προτιμώμενων οργανισμών παρόχων - PPO)

Ωστόσο, εάν επιλέξετε να λάβετε περίθαλψη από κάποιον πάροχο που δεν περιλαμβάνεται στο Δίκτυο PPO, αυτό ενδέχεται να επηρεάσει το εύρος και την έκταση των προνομίων που διατίθενται στην ασφάλισή σας. Οποιοδήποτε επιπλέον πληρωτέο ποσό θα αφαιρεθεί μαζί με ένα 50% συνασφάλιση, όπως ορίζεται στην τεκμηρίωση της ασφάλισής σας.

Μπορείτε να βρείτε μια λίστα των παρόχων του Δικτύου PPO των ΗΠΑ online στο MyIMG. Μεταβείτε στη διεύθυνση www.imglobal.com/intl/find-a-doctor και κάντε κλικ στο Find a Medical Provider in the US (Εύρεση ιατρικού παρόχου στις ΗΠΑ). Όταν πάτε στο ραντεβού σας, θα πρέπει να προσκομίσετε στον πάροχο την κάρτα μέλους σας, η οποία περιλαμβάνει το λογότυπο του Δικτύου μας PPO.

Η περίθαλψη που λαμβάνετε από αυτούς τους παρόχους υπόκειται σε κάθε επιπλέον ασφάλιση και στα προνόμια που παρέχονται από την ασφάλισή σας, όπως περιγράφεται λεπτομερώς στο Πιστοποιητικό ασφάλειας και την Διατύπωση ασφάλισής σας. Θα είστε υπεύθυνοι για το κόστος οποιασδήποτε περιθαλψής που δεν καλύπτεται από την ασφάλισή σας και η ομάδα μας θα επικοινωνήσει μαζί σας για να σας συμβουλέψει, εάν συμβεί κάτι τέτοιο.

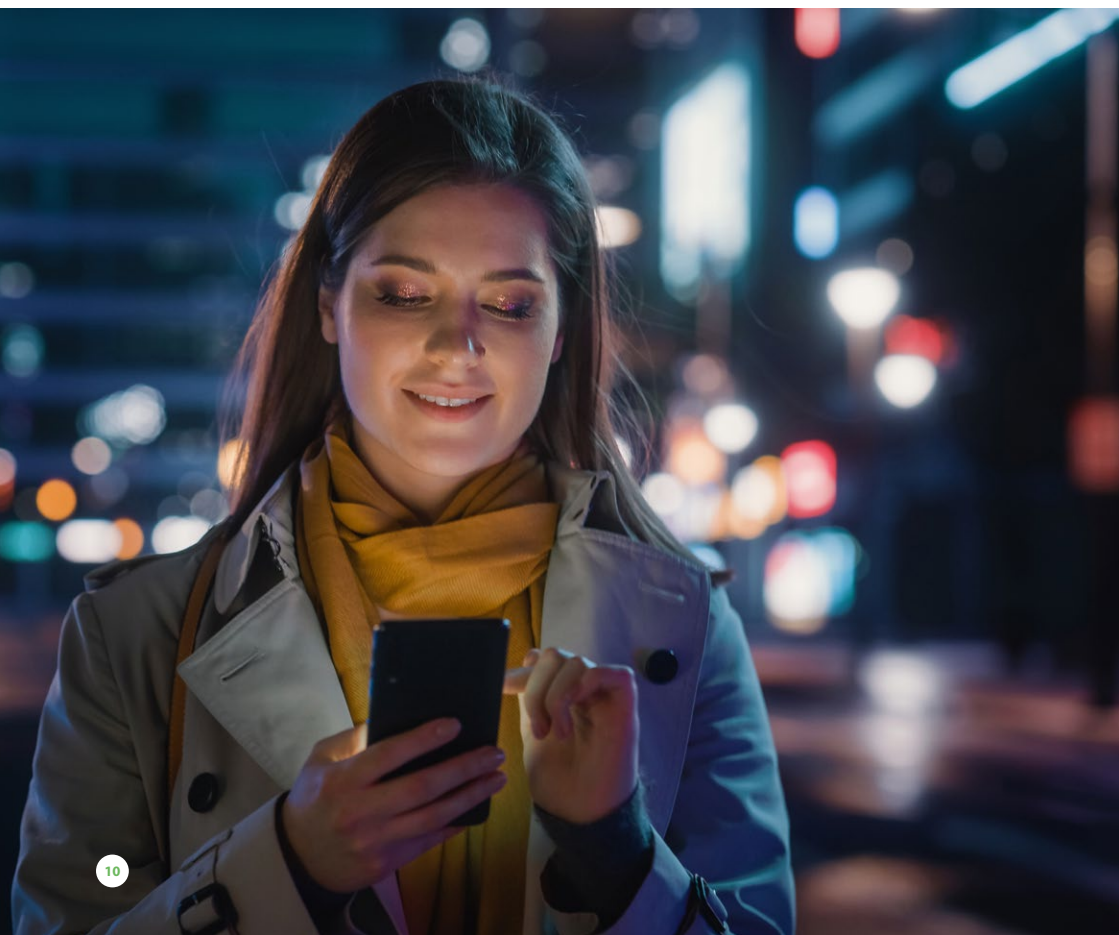
Εάν χρειαστεί να κάνετε εισαγωγή σε νοσοκομείο, θα πρέπει και πάλι να επικοινωνήσετε μαζί μας για να τακτοποιήσουμε την προέγκριση και θα μπορούμε να συνεργαστούμε απευθείας με τον πάροχο και να ρυθμίσουμε την Εγγύηση πληρωμής για τα έξοδα περίθαλψης που δικαιούστε.

Οι δεσμεύσεις μας για τις υπηρεσίες μας

Στόχος μας είναι να σας παρέχουμε άριστες υπηρεσίες και να έχουμε τη δικαιοδοσία να σας υποστηρίξουμε στη λήψη της μέγιστης αξίας των προνομίων σας μέσω της διαδικασίας μας για αιτήματα αποζημίωσης.

Στόχος μας είναι, επίσης, να διασφαλίσουμε ότι θα είμαστε εκεί για εσάς σε κάθε βήμα και θέλουμε να κάνουμε όσο το δυνατόν πιο απλή την επικοινωνία σας μαζί μας, από όπου κι αν βρισκόσθε. Μπορείτε να περιμένετε από εμάς ως δέσμευση των υπηρεσιών μας τα εξής:

- Είμαστε διαθέσιμοι για να σας βοηθήσουμε σε περιπτώσεις έκτακτων εισαγωγών σε νοσοκομείο ή ιατρικών εξιτηρίων 24 ώρες την ημέρα, 7 ημέρες την εβδομάδα, 365 ημέρες τον χρόνο μέσω της 24ωρης γραμμής βοήθειάς μας
- Η διαχείριση όλων των μη επειγόντων ερωτημάτων μπορεί να γίνει αποτελεσματικά και σε πραγματικό χρόνο μέσω της πλατφόρμας διαδικτυακής συνομιλίας (webchat) και του WhatsApp από Δευτέρα έως Παρασκευή, από τις 9:00 έως τις 17:00 GMT
- Εάν επιθυμείτε να μιλήσετε με έναν εκπρόσωπο για κάποιο μη επειγόν ερώτημα, είμαστε στη διάθεσή σας μέσω του αριθμού της γραμμής βοήθειας από Δευτέρα έως Παρασκευή, από τις 9:00 έως τις 17:00 GMT



Τα στοιχεία εισόδου μου	
-------------------------	--



Η International Medical Group Limited είναι εξουσιοδοτημένη και εποπτευόμενη από την Financial Conduct Authority (311496). Εγγεγραμμένος στην Αγγλία και την Ουαλία (4163178). Εγγεγραμμένο γραφείο: 254 Upper Shoreham Road, Shoreham-By-Sea, West Sussex, BN43 6BF.

Η IMG Europe AB είναι αδειοδοτημένη και εποπτευόμενη από τη Σουηδική Αρχή Χρηματοπιστωτικής Εποπτείας (71922) και είναι εγγεγραμμένη ως εξουσιοδοτημένος αντιπρόσωπος από την Αρχή Χρηματοπιστωτικής Συμπεριφοράς (Financial Conduct Authority) (1003200). Εγγεγραμμένος στη Σουηδία (559405-0469). Έδρα: c/o SiriusPoint International, Fleminggatan 14, 112 26, Stockholm, Sweden. Διεύθυνση γραφείου εγκατάστασης στο Ηνωμένο Βασίλειο (BR025974): 3rd Floor, Fitzalan House, Cardiff, CF24 0EL, UK.

CM00550A1998230301

Το έγγραφο αυτό μεταφράστηκε από τα αγγλικά στα ελληνικά. Σε περίπτωση διαφωνίας, ισχύει η αγγλική έκδοση. Παρόλο που η IMG δεν ενπλάκη στη μετάφραση, δε μπορεί να θεωρηθεί υπεύθυνη για τυχόν λάθη, παραλείψεις ή παρερμηνείες στη μετάφραση.